



PCE

Wir sind ein erfolgreiches, international tätiges Produktionsunternehmen qualitativ hochwertiger CEE-Steckvorrichtungen und Elektroverteiler für Industrie und Gewerbe. Zur Verstärkung unseres Teams suchen wir eine:n engagierte:n

(Bilanz-) Buchhalter:in (m/w/d) **Vollzeit oder Teilzeit ab 20 Stunden**

Deine Aufgaben:

- Eigenverantwortliche Durchführung von sämtlichen Aufgaben der laufenden Finanzbuchhaltung
- Führung der Anlagenbuchhaltung
- Selbstständige Abwicklung des Zahlungsverkehrs und des Mahnwesens
- Aktive Mitarbeit bei der Erstellung von Monats- und Jahresabschlüssen
- Laufende Optimierung von Prozessen
- Interner und externer Ansprechpartner für Anfragen im Bereich Buchhaltung/Bilanzierung

Dein Profil:

- Abgeschlossene kaufmännische Ausbildung (HLW, HAK, Uni/FH)
- Erfolgreich absolvierte (Bilanz-) Buchhalterprüfung von Vorteil
- Einschlägige Berufserfahrung wünschenswert
- Eigenständige Arbeitsweise, Einsatzbereitschaft und Verlässlichkeit
- Ein hohes Maß an Genauigkeit und Diskretion

Unser Angebot:

- 🕒 Gleitzeitmodell
- 🍽️ Vergünstigtes Mittagessen im Haus
- € Mitarbeiterrabatte
- 🚆 Gute Verkehrsanbindung (Bahnhof vor der Tür)
- 🚗 Kostenlose Lademöglichkeiten für E-Autos
- 🍏 Frisches BIO-Obst & Gemüse, Kaffee & Tee
- ☺️ Sehr gutes Betriebsklima (Du-Kultur, Events, Aktivitäten)
- ☀️ Sorgfältige Einschulung und Einarbeitungsphase
- 📊 Langfristige Anstellung in einem internationalen Unternehmen
- 👍 Aus- und Weiterbildungsmöglichkeiten
- 🔧 Arbeitsplatz am neuesten Stand der Technik

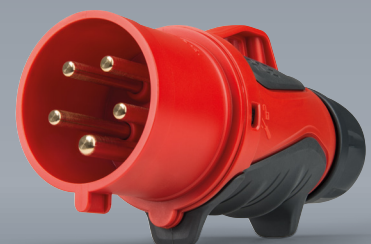
Wir bieten ein attraktives Gehalt, das je nach Qualifikation und Erfahrung zwischen € 2.850 und € 4.200 brutto pro Monat (auf Vollzeitbasis) liegt. Sollte deine Gehaltsvorstellung davon abweichen, freuen wir uns trotzdem, dich kennen zu lernen.

➤ € 2.850,- € 4.200,-

Connection
to the future

Haben wir Dein Interesse geweckt?
Dann bewirb Dich jetzt und
werde ein wichtiges Mitglied
unserer erfolgreichen PCE Familie!

Hier geht's zur Online-Bewerbung:



PC Electric GesmbH

Diesseits 145, 4973 St. Martin im Innkreis